



Purificateur d'air,  
Humidificateur  
**A&S** 200  
**MEDIUM**

Manuel d'installation  
et d'utilisation



AIR ET SANTÉ  
[www.air-et-sante.fr](http://www.air-et-sante.fr)

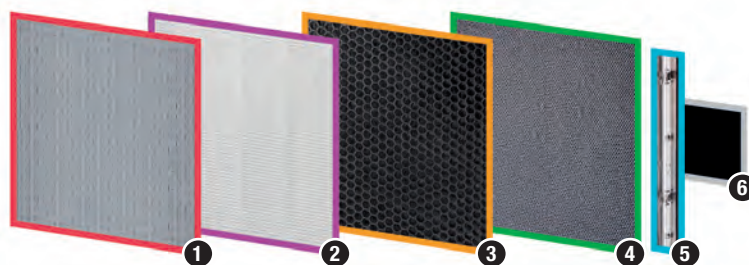
Chère cliente, cher client

AIR ET SANTÉ vous remercie pour la confiance que vous placez dans ses purificateurs d'air. Toute notre attention étant tournée vers votre pleine satisfaction, voici quelques conseils d'usage :

- Votre purificateur peut être utilisé en continu ; dans ce cas nous vous recommandons de le laisser en mode automatique, son détecteur d'odeurs pilotera alors son fonctionnement de façon autonome.
- Votre purificateur peut être utilisé en mode manuel, vous pouvez ainsi le régler avec une forte puissance de ventilation afin de purifier rapidement l'air de votre pièce, puis le remettre en mode automatique.
- Il dispose aussi d'un humidificateur très performant, ne pas oublier de remplir son réservoir d'eau.

---

**Votre A&S 200 est optimal pour purifier une surface d'environ 55 m<sup>2</sup>. Il dispose de 6 étapes de filtrations :**



- ➊ **Pré filtre antimicrobien** : capture les particules les moins fines et protège le filtre HEPA.
- ➋ **Filtre HEPA de qualité médicale** : efficace à 99,95% sur particules de taille supérieures ou égale à 0,3 µm (PM2,5).
- ➌ **Filtre à charbon actif** : fixe et retient les polluants gazeux (composés organiques volatils).
- ➍ **Catalyse** : transforme les polluants en gaz carbonique et vapeur d'eau.
- ➎ **Photocatalyse** : les lampes UV activent le dioxyde de titane et dégradent les polluants en gaz carbonique et vapeur d'eau.
- ➏ **Ions négatifs** : chargés (-) ils s'agrègent aux polluants (+) et les font tomber au sol.

# Table des matières

Conseils de sécurité.....	1	Remplacement de la lampe UV.....	6
Précautions avant la première utilisation...	2	Remplissage du réservoir d'eau.....	6
Démarrage rapide.....	2	Vidange du réservoir d'eau.....	6
Entretien courant.....	2	Mise à jour du détecteur d'odeur.....	6
Explication des commandes.....	3	Dysfonctionnements.....	7
Télécommande.....	4	Recyclage.....	7
Remplacement des filtres.....	4	Entretien.....	8


## Conseils de sécurité

- Ce modèle de purificateur d'air est conçu pour un usage domestique. Il ne convient donc pas aux environnements industriels.
- Veillez à installer le purificateur d'air sur une surface plane et stable. Laissez un espace minimum de 20 centimètres tout autour afin que l'air puisse circuler librement.
- N'utilisez pas votre purificateur d'air dans des environnements humides, empoussiérés, à proximité de sources de chaleur ou près de produits ou matières inflammables.
- Ne touchez pas votre purificateur d'air avec des mains humides et veillez à ne laisser aucun liquide y pénétrer.
- Ne couvrez jamais votre purificateur d'air. N'obstruez jamais tout ou partie des grilles d'entrée et de sortie d'air.
- Si vous prévoyez un arrêt prolongé de l'appareil, arrêtez-le, puis débranchez-le.
- Avant les opérations de maintenance, de nettoyage ou toute intervention sur votre purificateur d'air, débranchez son alimentation électrique.
- En cas de doute sur le bon fonctionnement de votre purificateur d'air, débranchez-le avant toute autre intervention.
- La garantie de votre appareil sera annulée en cas de mauvaise utilisation ou de non-respect des règles de sécurité.

## Précautions avant la première utilisation

- Placez votre purificateur d'air sur une surface plane et stable de façon à ce que l'air puisse circuler facilement (minimum de 20 cm tout autour).
- Ne placez pas votre appareil derrière des rideaux, sous une fenêtre, sous un meuble, une étagère, ou à proximité de tout autre obstacle qui pourrait en gêner le bon fonctionnement.
- Vérifiez le bon état de la prise de courant à laquelle vous souhaitez raccorder votre purificateur d'air.
- Votre purificateur d'air n'est pas adapté pour les pièces humides telles que les salles de bains.
- Votre purificateur ne remplace pas une hotte de cuisine.

### Démarrage rapide

- Installez le purificateur sur une surface sèche et plane, assurez-vous que l'appareil est stable.
- Branchez la prise électrique. L'appareil se met en attente. Les 5 leds d'indication de la qualité de l'air clignotent au rouge.
- Appuyez sur ON/OFF, le panneau de contrôle s'allume et l'afficheur indique .
- Réglez l'appareil sur auto en appuyant une fois sur « SPEED ».
- Grâce à son détecteur d'odeur, le purificateur ajustera automatiquement son fonctionnement.

## Entretien courant

- Afin d'allonger la durée de vie de vos filtres et d'assurer un fonctionnement optimal de votre purificateur d'air, il est conseillé d'aspirer périodiquement le préfiltre (bleu). Il est bon de nettoyer à intervalles réguliers l'intérieur et les grilles de l'appareil.

# Explication des commandes

Chaque fois qu'une touche est activée, le logo correspondant apparaît sur l'écran de contrôle.



**ON/OFF :** mise sous tension / mise hors tension de l'appareil.



**Vitesse :** permet par pressions successives de régler la puissance de fonctionnement du ventilateur. Trois vitesses sont disponibles : élevée (high), moyenne (middle) et faible (low). Par défaut, à la mise sous tension de l'appareil, la puissance du ventilateur se règle automatiquement en fonction de la qualité de l'air ambiant. La puissance choisie est affichée à gauche du panneau de contrôle.



**Temporisation :** la commande de temporisation (timer), active la minuterie et le détecteur d'odeurs. La machine ajuste automatiquement son fonctionnement à la qualité de l'air ambiant. La minuterie peut être réglée de 1 à 12 heures par incrément de 1 heure. L'alimentation se coupe lorsque le temps est écoulé.



**Humidificateur :** permet d'activer ou de stopper le brumisateur de la machine. Dans les environnements très secs, la brumisation d'eau permet notamment de faciliter la respiration. Le réglage de puissance s'effectue par pressions successives de la commande « Spray volume ». La puissance de fonctionnement du brumisateur est affichée au bas du panneau de contrôle.



**Puissance de l'humidificateur :** permet par pressions successives de régler la puissance de fonctionnement du brumisateur.



**Veille :** en fonction veille (silent), l'appareil se règle automatiquement en basse vitesse et désactive le capteur d'odeurs. Une nouvelle pression sur la commande rétablit les réglages précédents.



**Anion :** met en route l'émetteur d'ions.



**Stérilisateur :** active la lampe UV (germicide).



**Indicateur de la qualité d'air :** la couleur des 5 leds au bas du tableau de commandes indique la qualité de l'air ambiant :

- **Vert :** air de bonne qualité.
- **Orange :** air de qualité moyenne.
- **Rouge :** air de mauvaise qualité.



**Afficheur numérique :** indique le temps programmé pour la temporisation.

## Télécommande

La télécommande permet de commander votre purificateur d'air à distance en reprenant les commandes du tableau de bord. Pour la première mise en service, retirez le film isolant les piles.

## Remplacement des filtres

### Quand dois-je remplacer les filtres ?

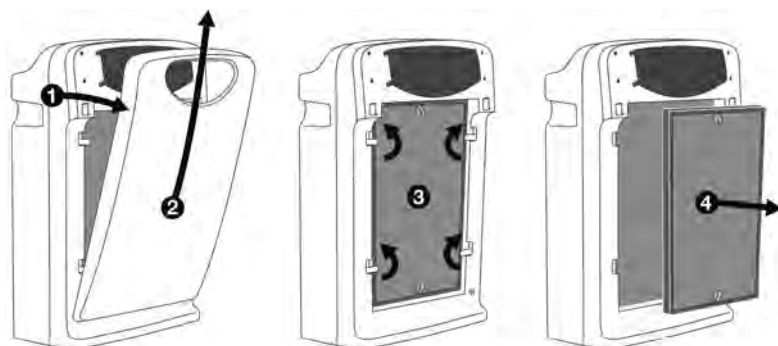
Les LED de l'indicateur de qualité de l'air restent allumées, après 1900 heures de fonctionnement le compteur temps vous indique qu'il est peut-être temps de remplacer les filtres. En fonction de votre environnement et de la durée d'utilisation. Les filtres sont prévus pour rester efficaces généralement entre 6 et 12 mois.

La perte d'efficacité de votre purificateur d'air est, quoi qu'il arrive, le signe qu'il est nécessaire d'en changer les filtres.

- **Filtre HEPA** (bleu devant, blanc derrière) :  
à changer lorsque sa teinte est devenue jaune, noire ou rouille.
- **Filtre à Charbon actif** (noir devant, argent derrière) :  
à changer lorsque sa surface est sale ou de couleur terne.

## Comment remplacer les filtres ?

- Avant toute intervention de maintenance ou de nettoyage sur votre purificateur d'air, veuillez bien à éteindre l'appareil et débrancher la fiche secteur. Assurez-vous d'être dans une pièce aérée et de ne pas avoir les mains mouillées.
- Afin de garantir les performances optimales de votre purificateur d'air, nous vous encourageons à n'utiliser que des filtres d'origine. Vous pouvez les commander sur [www.air-et-sante.fr](http://www.air-et-sante.fr).
- Avant d'entreprendre le remplacement des cartouches filtrantes assurez-vous que vous disposez bien des filtres correspondant à votre appareil.



- 1- Retirez le capot de façade de l'appareil.
- 2- Ouvrez les quatre verrous afin de libérer les filtres usagés.
- 3- Retirez sans les secouer les filtres usagés. Placez-les dans un sac, fermez-le bien avant de le mettre à la poubelle (lire p.7).
- 4- Placez les filtres neufs en lieu et place de ceux que vous avez retirés en veillant à bien en respecter l'ordre.
- 5- Refermez les quatre verrous.
- 6- Mettez en place le capot de façade.

## Réinitialisation du compteur temps

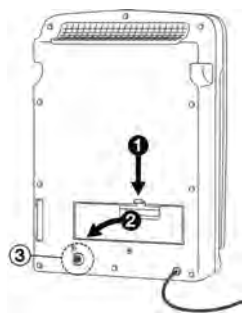
Après avoir remplacé vos filtres il s'agit de remettre à 0 le compteur temps de votre purificateur, procédez ainsi :

- 1- Débranchez le purificateur d'air.
- 2- Appuyer sur le bouton de mise en marche pendant 3 à 5 secondes puis branchez la prise.
- 3- Relâchez le bouton marche après la mise en route du ventilateur.
- 4- Débranchez à nouveau le purificateur.
- 5- Attendez 3 à 5 secondes et branchez à nouveau le purificateur à sa prise électrique. Le compteur est remis à zéro.

## Remplacement de la lampe UV

Cette opération ne peut être effectuée que par un technicien qualifié. Pour plus d'informations, rendez-vous sur [www.air-et-sante.fr](http://www.air-et-sante.fr).

## Remplissage du réservoir d'eau



- 1- Retirez le réservoir situé à l'arrière de l'appareil en le basculant à 45°.
- 2- Dévissez le bouchon et remplissez d'eau claire.
- 3- Vissez fermement le bouchon et remettez en place le réservoir dans son logement.

## Vidange du réservoir d'eau

Il est possible de vidanger le réservoir d'eau du brumisateur en appuyant sur la purge située à l'arrière de l'appareil (③ sur le schéma ci-dessus).



## Mise à jour du détecteur d'odeur

Si l'indicateur de la qualité de l'air reste rouge alors que le moteur est coupé, il peut-être nécessaire de réinitialiser la mémoire du détecteur d'odeur.

- 1- Après avoir débranché l'appareil pendant 20 secondes, rebranchez-le, démarrez, puis appuyez sur la commande « ANION ».
- 2- Laissez fonctionner le purificateur 15 secondes puis répétez l'opération.

## Dysfonctionnements

Pour toutes les questions qui ne trouveraient pas réponse dans le présent manuel, un service dédié est disponible par l'intermédiaire de notre site Internet à l'adresse : [www.air-et-sante.fr](http://www.air-et-sante.fr)

**L'appareil ne démarre pas :** Vérifiez l'alimentation électrique.

**Le volume d'air produit vous semble faible :** Vérifiez la propreté des filtres.

Vérifiez que les films plastiques de protection des filtres ont bien été retirés.

**Une alarme retentit :** Le réservoir d'eau est vide.

**Malgré une longue durée de fonctionnement, la qualité de l'air ne s'améliore pas :** Remplacez les filtres.

## Recyclage

### Que faire des filtres usagés ?

En fin de vie, les filtres ne présentent pas de danger particulier pour les occupants de la maison ni pour l'environnement. Il est toutefois préférable au moment de leur remplacement de les mettre dans un sac poubelle et de bien le fermer avant de le jeter avec les ordures ménagères.

### Programme recyclage AIR ET SANTÉ

Soucieux de son environnement, AIR ET SANTÉ assure le recyclage des machines en fin de vie. Vous trouverez sur notre site Internet toutes les informations utiles afin d'assurer le recyclage optimal de votre appareil.

Date

## Opérations d'entretien

	Remplacements filtres		Changements de lampe UV
	HEPA	CHARBON ACTIF	
-----/-----/-----			
-----/-----/-----			
-----/-----/-----			
-----/-----/-----			
-----/-----/-----			
-----/-----/-----			
-----/-----/-----			
-----/-----/-----			
-----/-----/-----			
-----/-----/-----			
-----/-----/-----			
-----/-----/-----			
-----/-----/-----			
-----/-----/-----			
-----/-----/-----			



# Santé

## Une mauvaise qualité de l'air impacte votre santé

Nous passons 80% de notre temps à l'intérieur (domicile, travail...) où l'air est jusqu'à 9 fois plus pollué qu'à l'extérieur.

Une mauvaise qualité de l'air peut favoriser l'émergence de symptômes tels que maux de tête, fatigue, irritation du nez, de la gorge et de la peau, vertiges ainsi que les manifestations allergiques et l'asthme.

En 30 ans, le nombre d'allergies a triplé et le nombre d'asthmatiques a quadruplé pour atteindre 20 à 25% de la population.

On recense 28 000 nouveaux cas de pathologies (asthme, rhinites) par an liés à la mauvaise qualité de l'air intérieur.

---

### Contacts AIR ET SANTÉ :

Téléphone : + 33 (0)9 72 64 67 16 de 9h00 à 18h00.

[www.air-et-sante.fr](http://www.air-et-sante.fr) par Email ou Chat

## Caractéristiques techniques

Purificateur d'air / Humidificateur A&S-200

### Dimensions :

Largeur .....390 mm  
Profondeur .....206 mm  
Hauteur .....580 mm  
Poids .....7 kg

**Alimentation :** ..... 220V~240V  
50/60Hz

**Consommation :** ..... Purificateur 60 W  
..... Humidificateur 30 W

### Niveau sonore :

Élevé .....42 dB  
Moyen .....30 dB  
Faible .....18 dB

### Puissance de ventilation :

Élevée ..... de 5,8 à 6,8 m/s  
Moyenne ..... de 3,5 à 4,5 m/s  
Faible ..... de 3,5 à 4,5 m/s  
Surface maximum traitée .....55 m<sup>2</sup>  
CADR .....234 m<sup>3</sup>/h (pour PM2.5)

### Option humidificateur :

Réservoir d'eau ..... 1200 ml

### Volume vaporisé

Élevé ..... 300 ml/h  
Moyen ..... 200 ml/h  
Faible ..... 130 ml/h



AIR ET SANTÉ  
www.air-et-sante.fr

